

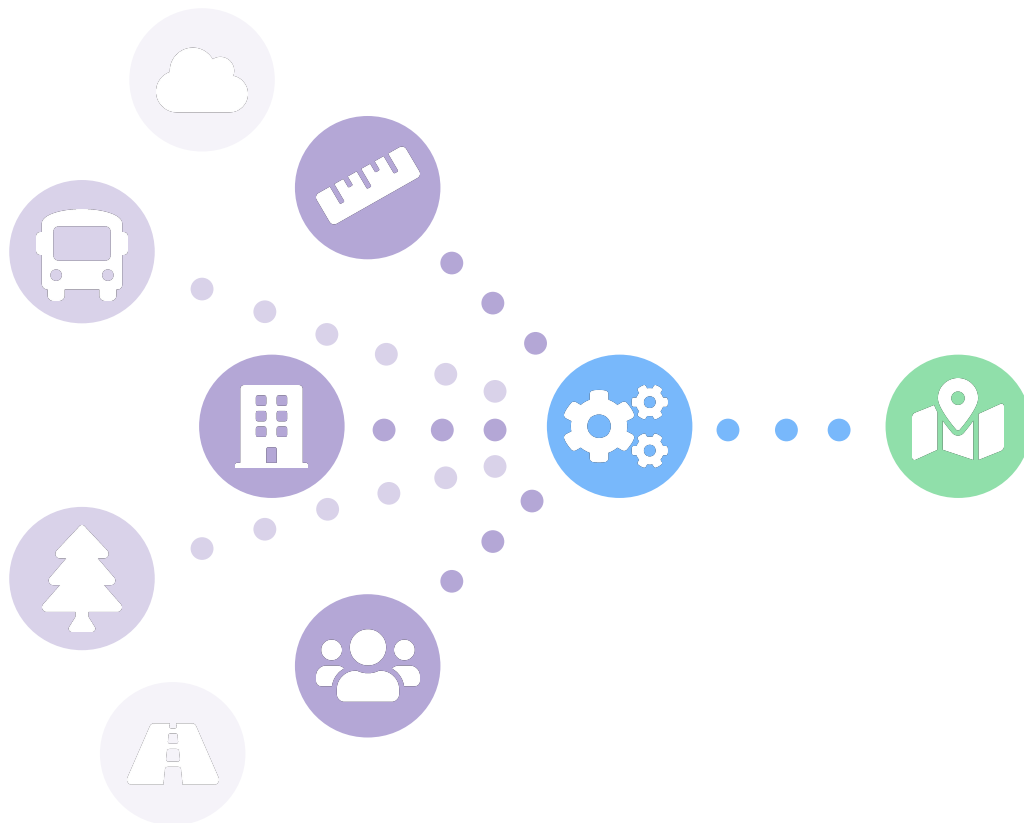
PCL

Vyhledávání parcel



Co je PCL?

V rámci produktu **PCL** se zaměřujeme na **parametrické vyhledávání parcel**.



- Lokalita
- Rozloha
- Typ parcely
- Počet a výška budov
- Výška budov v okolí
- Počet vlastníků
- Typ a plocha VB
- Ochrana
- Vzdálenost od MHD
- ...

50+

Jak PCL funguje?

Sbíráme data z různých zdrojů a na jejich základě připravujeme datové pohledy.



INSPIRE
BPEJ
KN
VPS
ÚP
RUIAN
ARES
LPIS

15+

Jak PCL funguje?

Nad různými datovými sadami sestavujeme parametrizované dotazy...

Vyhledání parcel podle parametrů

Parcely Vlastnictví Budovy VB Územní plán VPS Urbanismus - Stav využití území Ceny MHD BPEJ LPIS Chráněná území

Označení a umístění parcel

Parcelní číslo LV

Katastrální území Městská část

Velikost a typ parcel

Min plocha parcely Max plocha parcely

Velikost a typ SVÚ

Max parcel v SVÚ

Min plocha SVÚ Max plocha SVÚ

Typ parcel na SVÚ Min plocha na SVÚ Sp

Využití parcel na SVÚ Min plocha na SVÚ Sp

Jak PCL funguje?

... a získáváme parcely, které splňují zadaná kritéria.

Budovy

| | |
|--|-----|
| Počet budov na parcele: | 1 |
| Plocha budov na parcele (m ²): | 975 |

| Plocha budovy na parcele m ² | Celková plocha budovy m ² | Podlažnost | Počet byt. jednotek | Využití budovy | Typ konstrukce |
|---|--------------------------------------|------------|---------------------|----------------|----------------|
| 975 | 975 | 1 | 0 | jiná stavba | |

Podlažnosti (radius 50m)

| | |
|----------------------|---|
| Průměrná podlažnost: | 2 |
| Započteno budov: | 2 |
| Min podlažnost: | 1 |
| Max podlažnost: | 3 |

Podlažnosti (radius 100m)

| | |
|----------------------|-----|
| Průměrná podlažnost: | 1.6 |
| Započteno budov: | 5 |
| Min podlažnost: | 1 |
| Max podlažnost: | 3 |

Územní plán

| Kód funkčního využití | Plocha na parcele m ² |
|-------------------------------|----------------------------------|
| VN - nerušící výroby a služeb | 1 519 |
| S2 - vybraná komunikační síť | 15 |

MHD (radius 1km)

| Typ MHD | Noc/Den | Zóna | Zastávka | Vzdálenost m |
|---------|----------------------|------|-----------|--------------|
| autobus | denní + noční provoz | P0 | Motol | 137 |
| tramvaj | denní + noční provoz | P | Motol | 161 |
| metro | denní provoz | P | Nemocnice | 895 |

Pro koho je PCL?

Pro všechny, kteří pracují s pozemky.



- Developer
- Investor
- Realitní makléř